

Teknik Analiz

15 Ağustos 2024

	Destek-1	Destek-2	Destek-3	Direnç-1	Direnç-2	Direnç-3
BİST100	9800.00	9706.00	9400.00	10025.00	10115.00	10200.00
X30YVADE	10764.00	10640.00	10585.00	10890.00	11015.00	11075.00
Ons Altın	2.447	2.420	2.380	2.478	2.500	2.683
EUR/USD	1.0985	1.0955	1.0920	1.1049	1.1140	1.1275
GBP/USD	1.2830	1.2805	1.2760	1.2895	1.3000	1.3085
EUR/GBP	0.8570	0.8555	0.8540	0.8600	0.8620	0.8685

BİST100

BİST100 endeksi dün 89 puan düşüşle 9830 seviyesinden tamamladı. Teknik göstergelerin henüz zayıf görünüme sahip olduğu endeks için 10000 psikolojik direnç konumunda olup aşılmasıyla EMA-100 ortalaması 10115 ardından 20 haftalık üssel ortalamasına denk gelen 10200 dirençlerinin test edilmesi beklenebilir. 10200 direncinin de aşılması halinde 10450 bölgesine dek yükseliş tetiklenebilir. Ancak, teknik göstergelerin zayıf görünüme sahip olması nedeniyle 10115/10200 direnç hattı aşılmadıkça baskının süreceğine, 9800 altında 9706 ve 9400 desteklerine kadar düşüş riski oluşacağına dikkat edilmelidir. Özetle; bugün ABD makro verileri yine ön planda olacaktır. Teknik olarak ise 10115/10200 direnç hattını kısa vade için önemsiyoruz.

X30YVADE

Teknik göstergelerin zayıf görünüme sahip olduğu kontratta dün 10800 bölgesinde kapanış gördük. Zayıf görünüme sahip teknik göstergeler kapsamında 10890 ilk ara direnç olup aşılmasıyla 10940 ardından 11015/11075 dirençleri test edilebilir. Ancak, zayıf teknik görünüm nedeniyle 10890 altında baskının süreceğine, 10765 altında 10640/10585 desteklerine kadar düşüş riski oluşacağına dikkat edilmelidir. Özetle; 10940/11015 direnç aralığı önemlidir.

XAU/USD

Ons altın için grafiksel anlamda 2478 direnç bölgesi önemini korumaktadır. Dün bir kez daha 2478 direncini test eden ancak geçemeyen ons altın için 2447 ilk destek seviyesi olup kırılması halinde 2420/2380 desteklerine kadar düşüş potansiyeli oluşabilir. Buna karşın, güçlü teknik göstergeler eşliğinde 2478 üzerinde 2500/2683 dirençlerine dek yükseliş olasılığı göz ardı edilmemelidir. Özetle; bugün ABD/işsizlik maası başvuruları, perakende satışlar verisi, imalat endeksi ve Fed üyelerinin açıklamaları izlenecek. Teknik olarak ise 2478 direncini izliyoruz.

EUR/USD

1.0960 direncinin aşılmasıyla 1.10 üzerinde yerleşme sağlamaya çalışan paritenin teknik göstergeleri güçlü. Bu kapsamda, 1.1050 ara direnç konumuna gelmiş olup aşılmasıyla 1.1140/1.1275 dirençlerine dek yükseliş görülebilir. Öte yandan, 1.0985 ara desteğinin kırılmasıyla 1.0950/1.0920 desteklerine kadar düşüş potansiyeli oluşacağı ihtimali göz ardı edilmemelidir. Özetle; parite için bugün ABD verileri yine ön planda olacaktır. Teknik olarak ise 1.0985/1.1000 hattı üzerinde yerleşmenin sağlanıp sağlanamayacağını takip ediyoruz.

GBP/USD

Enflasyon verisinin ardından 1.2830 hattı üzerinde kalmaya çalışan paritenin teknik göstergeleri güç kaybediyor. Bu bağlamda, 1.2830 altında 1.2805/1.2785 ile 1.2760 desteklerine kadar düşüş devam edebilir. Ancak, güç kaybeden teknik göstergelere rağmen 1.2800/1.2830 hattı üzerinde kalması halinde 1.2895/1.2920 ve 1.3000 dirençlerine dek yükseliş olasılığına dikkat edilmelidir. Özetle; İngiltere/GSYH ile ABD makro verileri parite için öne çıkarken teknik olarak 1.2805/1.2830 destek hattı kısa vade için önemlidir.

EUR/GBP

0.8555/0.8570 dirençlerinin aşılmasıyla yükselişin hızlandığı paritenin teknik göstergeleri güçlü. Bu kapsamda 0.8570 üzerinde kaldıkça 0.8600/0.8620 dirençlerinin ardından 0.8685 direncine dek yükseliş sürebilir. Ancak 0.8570 altında 0.8555/0.8540 desteklerine kadar düşüş riskine dikkat edilmelidir. Özetle; İngiltere verileri parite için bugün öne çıkarken teknik olarak 0.8570 destek hattı yön belirleyici seviye olarak takip edilebilir.

Murat Korkmaz

Araştırma ve Strateji Bölümü

İstanbul

Tel: 0212 367 70 00

Murat.Korkmaz@ingyatirim.com.tr



BİST100 Endeksi



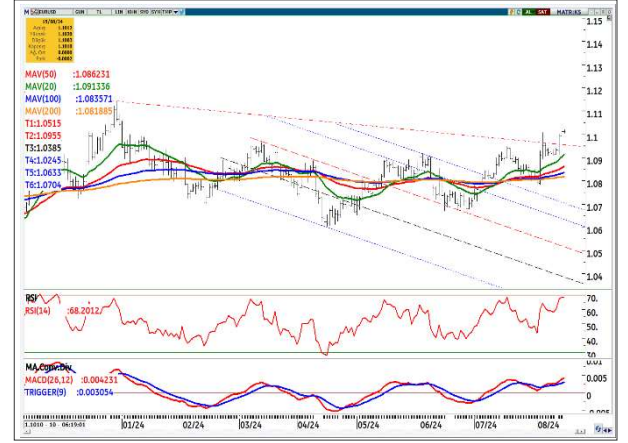
X30YVADE



XAU/USD (Ons Altın/USD)



EUR/USD (Euro/ABD Doları)



GBP/USD (Sterlin/ABD Doları)



EUR/GBP (Euro/Sterlin)



*Grafikler için kaynak: Matrxs



"Burada yer alan yatırım bilgi, yorum ve tavsiyeleri yatırım danışmanlığı kapsamında değildir. Yatırım danışmanlığı hizmeti, yetkili kuruluşlar tarafından kişilerin risk ve getiri tercihleri dikkate alınarak kişiye özel sunulmaktadır. Burada yer alan yorum ve tavsiyeler ise genel niteliktedir. Bu tavsiyeler mali durumunuz ile risk ve getiri tercihlerinize uygun olmayabilir. Bu nedenle, sadece burada yer alan bilgilere dayanılarak yatırım kararı verilmesi beklentilerinize uygun sonuçlar doğurmayabilir. ING Yatırım Menkul Değerler A.Ş. Araştırma ve Strateji Bölümü tarafından sadece bilgi amaçlı olarak hazırlanmış olan bu rapor, hiçbir şekilde bir yatırım önerisi veya herhangi bir yatırım aracının doğrudan alımına veya satımına dair bir teklif veya referans olarak alınmamalıdır. Geçmiş performans takip eden dönem için bir gösterge değildir. Bu raporda sunulan bilgilerin yayım tarihi itibarıyla yanlış/yanıltıcı olmamasına özen gösterilmiş olmasına karşın, ING Yatırım Menkul Değerler bilgilerin doğru ve tam olmasından sorumlu değildir. Bu raporda yer alan bilgiler herhangi bir uyarı yapılmadan değişebilir. ING Yatırım Menkul Değerler ve çalışanlarının bu raporda sunulan bilgilerin kullanılmasından kaynaklanabilecek doğrudan ve/veya dolaylı zararlardan ötürü sorumluluğu bulunmamaktadır. Raporun, telif ve diğer hakları saklıdır; herhangi bir amaçla ING Yatırım Menkul Değerlerin izni olmadan raporun tamamı veya bir kısmı başka bir yerde yeniden yayımlanamaz, dağıtımı yapılamaz."

